

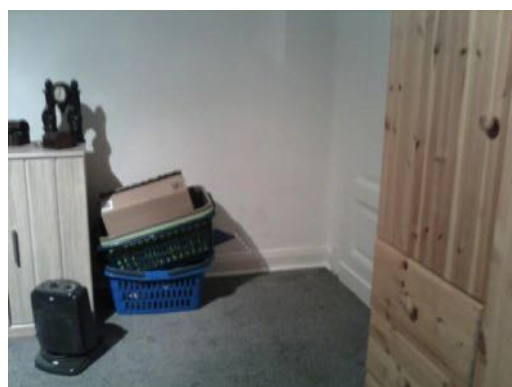
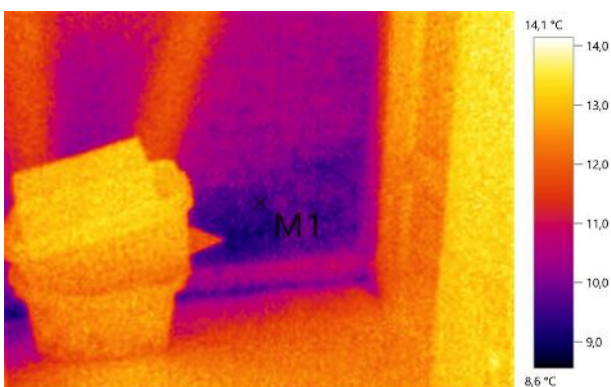
Firma Hagedorn Bautenschutz
 Weiherstraße 13
 57555 Mundersbach
Prüfer Gabi Zimmer Hagedorn

Auftraggeber Musterkunde

Gerät Testo 871

Objektiv: 35° x 26°

Auftrag Prüfung Schimmelpilzbefall

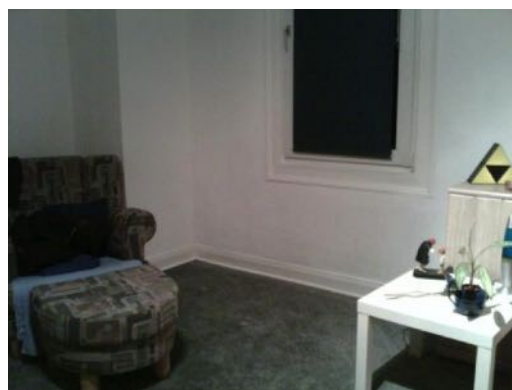
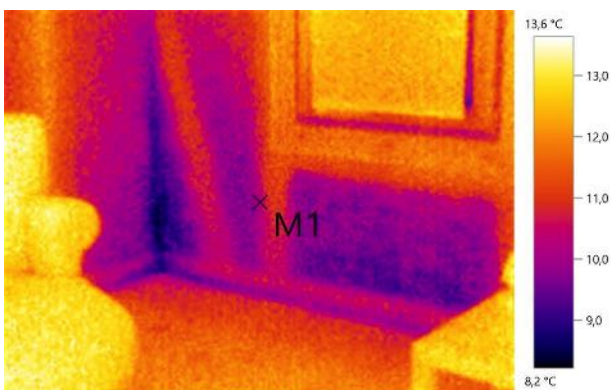


Bilddaten: **Datum:** 21.12.2017
Uhrzeit: 17:31:43
Datei: IR000012.BMT

Emissionsgrad: 0,95
Refl. Temp. [°C]: 20,0

Bildmarkierungen:

| Messobjekte | Temp. [°C] | Emiss. | Refl. Temp. [°C] | Bemerkungen |
|-------------|------------|--------|------------------|-------------|
| Messpunkt 1 | 9,5 | 0,95 | 20,0 | CenterSpot |

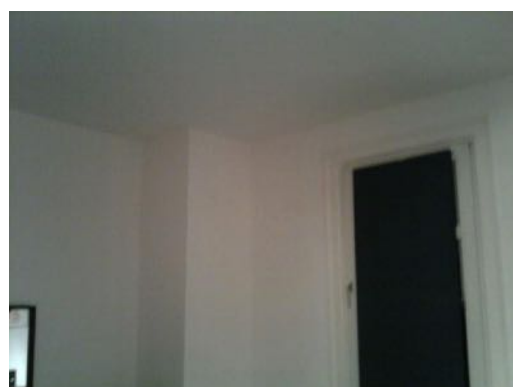
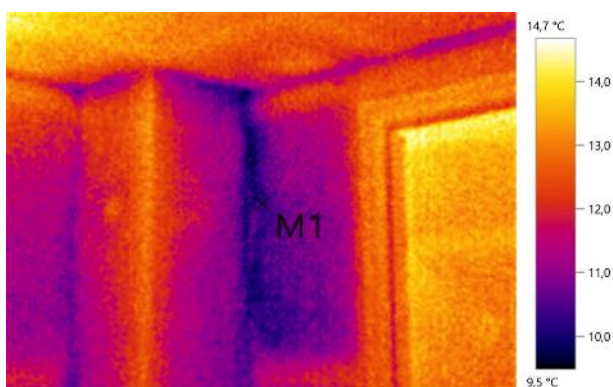


Bilddaten: **Datum:** 21.12.2017
Uhrzeit: 17:32:06
Datei: IR000013.BMT

Emissionsgrad: 0,95
Refl. Temp. [°C]: 20,0

Bildmarkierungen:

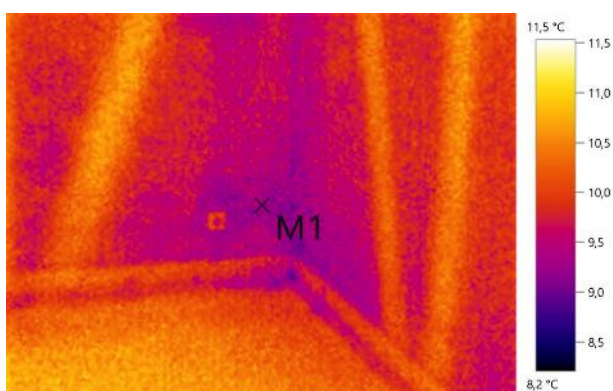
| Messobjekte | Temp. [°C] | Emiss. | Refl. Temp. [°C] | Bemerkungen |
|-------------|------------|--------|------------------|-------------|
| Messpunkt 1 | 10,0 | 0,95 | 20,0 | CenterSpot |



Bilddaten: Datum: 21.12.2017 Emissionsgrad: 0,95
 Uhrzeit: 17:32:40 Refl. Temp. [°C]: 20,0
 Datei: IR000014.BMT

Bildmarkierungen:

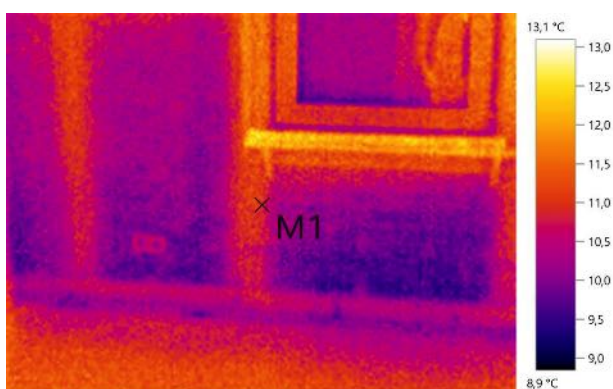
| Messobjekte | Temp. [°C] | Emiss. | Refl. Temp. [°C] | Bemerkungen |
|-------------|------------|--------|------------------|-------------|
| Messpunkt 1 | 10,2 | 0,95 | 20,0 | CenterSpot |



Bilddaten: Datum: 21.12.2017 Emissionsgrad: 0,95
 Uhrzeit: 17:33:21 Refl. Temp. [°C]: 20,0
 Datei: IR000015.BMT

Bildmarkierungen:

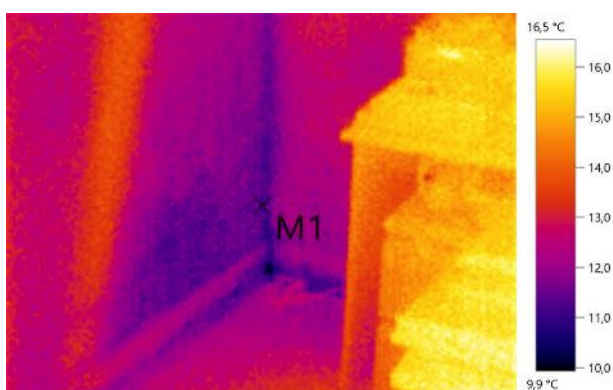
| Messobjekte | Temp. [°C] | Emiss. | Refl. Temp. [°C] | Bemerkungen |
|-------------|------------|--------|------------------|-------------|
| Messpunkt 1 | 8,9 | 0,95 | 20,0 | CenterSpot |



Bilddaten: Datum: 21.12.2017 Emissionsgrad: 0,95
 Uhrzeit: 17:33:31 Refl. Temp. [°C]: 20,0
 Datei: IR000016.BMT

Bildmarkierungen:

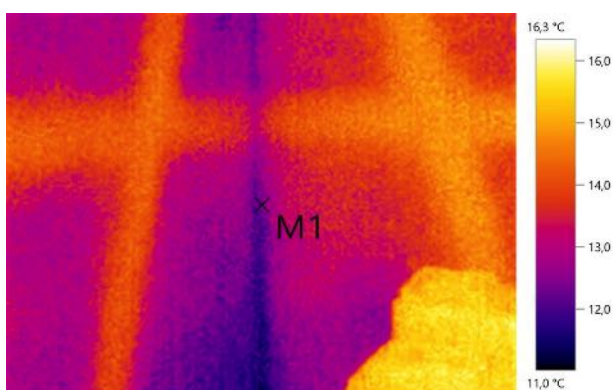
| Messobjekte | Temp. [°C] | Emiss. | Refl. Temp. [°C] | Bemerkungen |
|-------------|------------|--------|------------------|-------------|
| Messpunkt 1 | 10,9 | 0,95 | 20,0 | CenterSpot |



Bilddaten: Datum: 21.12.2017 Emissionsgrad: 0,95
 Uhrzeit: 17:33:59 Refl. Temp. [°C]: 20,0
 Datei: IR000017.BMT

Bildmarkierungen:

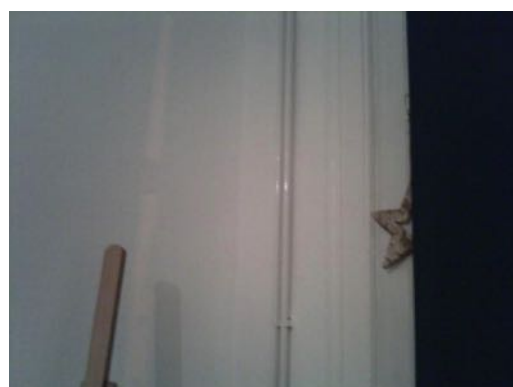
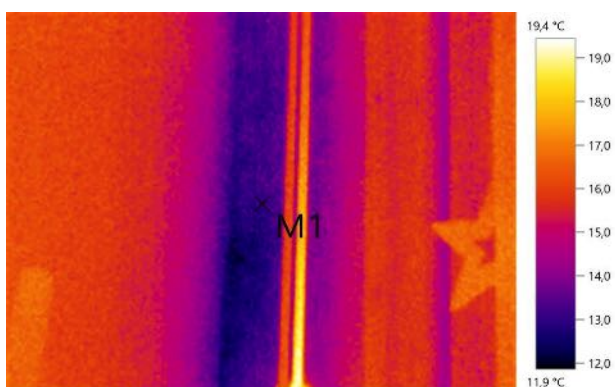
| Messobjekte | Temp. [°C] | Emiss. | Refl. Temp. [°C] | Bemerkungen |
|-------------|------------|--------|------------------|-------------|
| Messpunkt 1 | 11,1 | 0,95 | 20,0 | CenterSpot |



Bilddaten: Datum: 21.12.2017 Emissionsgrad: 0,95
 Uhrzeit: 17:34:10 Refl. Temp. [°C]: 20,0
 Datei: IR000018.BMT

Bildmarkierungen:

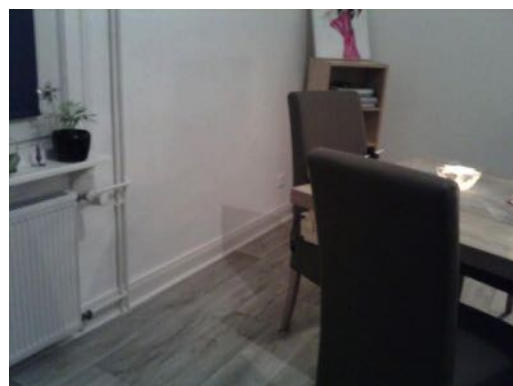
| Messobjekte | Temp. [°C] | Emiss. | Refl. Temp. [°C] | Bemerkungen |
|-------------|------------|--------|------------------|-------------|
| Messpunkt 1 | 12,2 | 0,95 | 20,0 | CenterSpot |



Bilddaten: Datum: 21.12.2017 Emissionsgrad: 0,95
 Uhrzeit: 17:34:28 Refl. Temp. [°C]: 20,0
 Datei: IR000019.BMT

Bildmarkierungen:

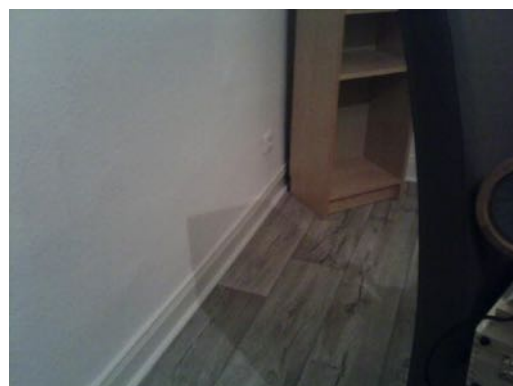
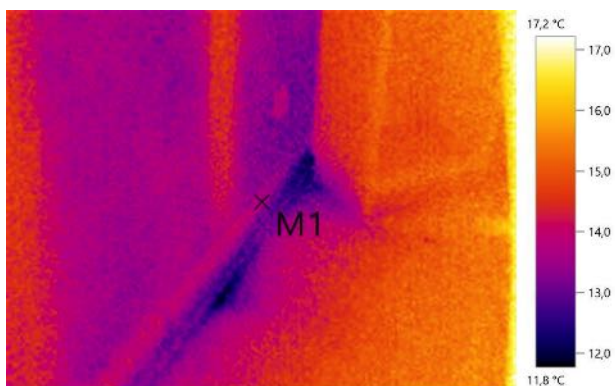
| Messobjekte | Temp. [°C] | Emiss. | Refl. Temp. [°C] | Bemerkungen |
|-------------|------------|--------|------------------|-------------|
| Messpunkt 1 | 13,0 | 0,95 | 20,0 | CenterSpot |



Bilddaten: Datum: 21.12.2017 Emissionsgrad: 0,95
 Uhrzeit: 17:34:51 Refl. Temp. [°C]: 20,0
 Datei: IR000020.BMT

Bildmarkierungen:

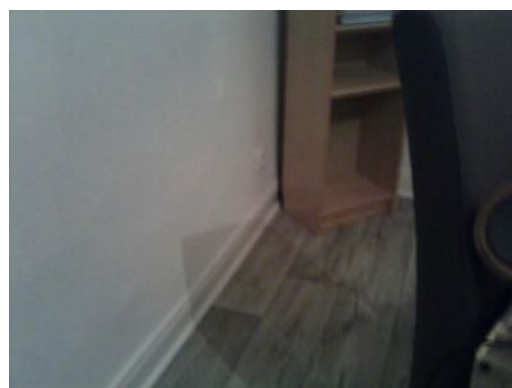
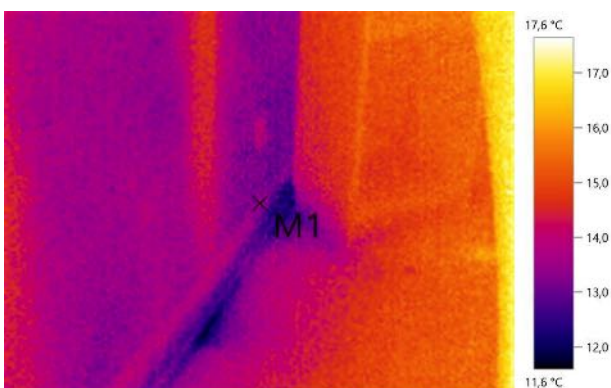
| Messobjekte | Temp. [°C] | Emiss. | Refl. Temp. [°C] | Bemerkungen |
|-------------|------------|--------|------------------|-------------|
| Messpunkt 1 | 14,1 | 0,95 | 20,0 | CenterSpot |



Bilddaten: **Datum:** 21.12.2017 **Emissionsgrad:** 0,95
 Uhrzeit: 17:35:14 **Ref. Temp. [°C]:** 20,0
 Datei: IR000021.BMT

Bildmarkierungen:

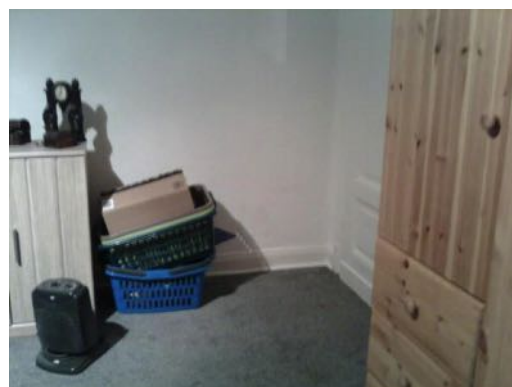
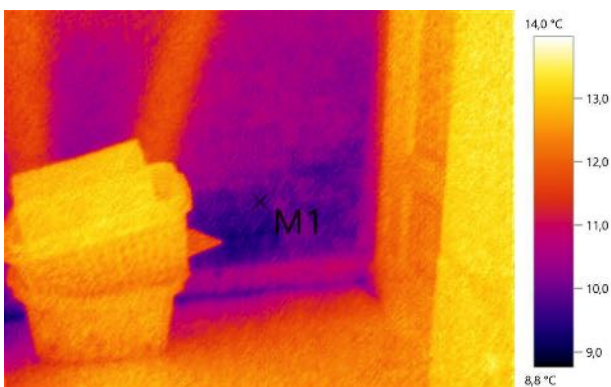
| Messobjekte | Temp. [°C] | Emiss. | Ref. Temp. [°C] | Bemerkungen |
|-------------|------------|--------|-----------------|-------------|
| Messpunkt 1 | 13,5 | 0,95 | 20,0 | CenterSpot |



Bilddaten: **Datum:** 21.12.2017 **Emissionsgrad:** 0,95
 Uhrzeit: 17:35:27 **Ref. Temp. [°C]:** 20,0
 Datei: IR000022.BMT

Bildmarkierungen:

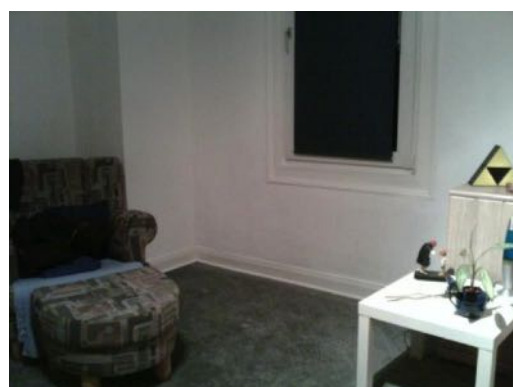
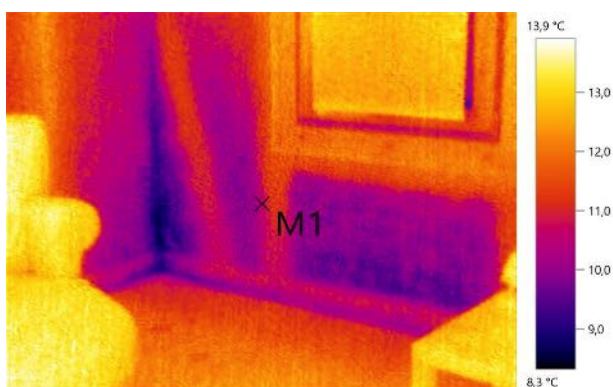
| Messobjekte | Temp. [°C] | Emiss. | Ref. Temp. [°C] | Bemerkungen |
|-------------|------------|--------|-----------------|-------------|
| Messpunkt 1 | 13,6 | 0,95 | 20,0 | CenterSpot |



Bilddaten: **Datum:** 21.12.2017 **Emissionsgrad:** 0,95
 Uhrzeit: 17:31:43 **Ref. Temp. [°C]:** 20,0
 Datei: SR000012.BMT

Bildmarkierungen:

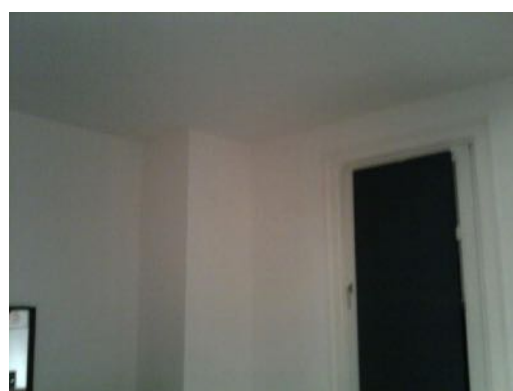
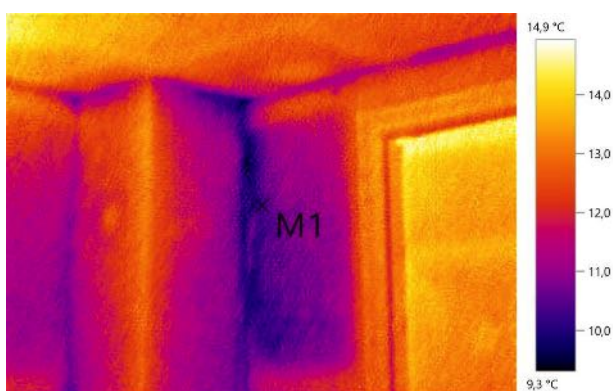
| Messobjekte | Temp. [°C] | Emiss. | Ref. Temp. [°C] | Bemerkungen |
|-------------|------------|--------|-----------------|-------------|
| Messpunkt 1 | 9,4 | 0,95 | 20,0 | CenterSpot |



Bilddaten: **Datum:** 21.12.2017 **Emissionsgrad:** 0,95
 Uhrzeit: 17:32:06 **Refl. Temp. [°C]:** 20,0
 Datei: SR00013.BMT

Bildmarkierungen:

| Messobjekte | Temp. [°C] | Emiss. | Refl. Temp. [°C] | Bemerkungen |
|-------------|------------|--------|------------------|-------------|
| Messpunkt 1 | 10,1 | 0,95 | 20,0 | CenterSpot |



Bilddaten: **Datum:** 21.12.2017 **Emissionsgrad:** 0,95
 Uhrzeit: 17:32:40 **Refl. Temp. [°C]:** 20,0
 Datei: SR00014.BMT

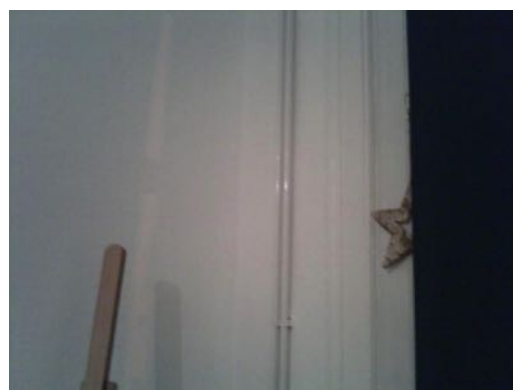
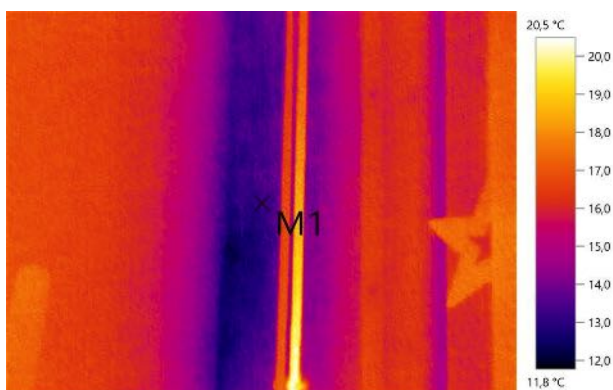
Bildmarkierungen:

| Messobjekte | Temp. [°C] | Emiss. | Refl. Temp. [°C] | Bemerkungen |
|-------------|------------|--------|------------------|-------------|
| Messpunkt 1 | 10,4 | 0,95 | 20,0 | CenterSpot |

Bilddaten: Datum: 21.12.2017 Emissionsgrad: 0,95
 Uhrzeit: 17:34:10 Refl. Temp. [°C]: 20,0
 Datei: SR000018.BMT

Bildmarkierungen:

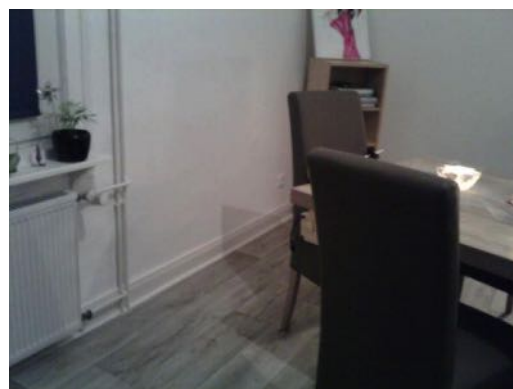
| Messobjekte | Temp. [°C] | Emiss. | Refl. Temp. [°C] | Bemerkungen |
|-------------|------------|--------|------------------|-------------|
| Messpunkt 1 | 12,1 | 0,95 | 20,0 | CenterSpot |



Bilddaten: Datum: 21.12.2017 Emissionsgrad: 0,95
 Uhrzeit: 17:34:28 Refl. Temp. [°C]: 20,0
 Datei: SR000019.BMT

Bildmarkierungen:

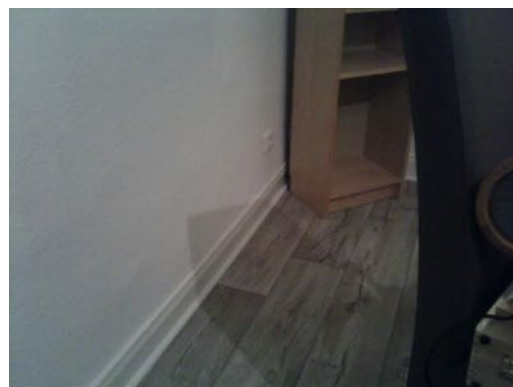
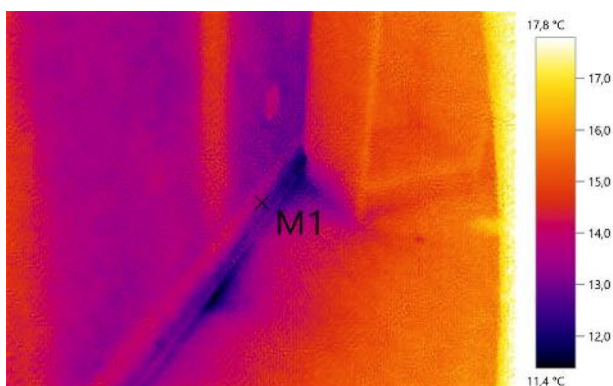
| Messobjekte | Temp. [°C] | Emiss. | Refl. Temp. [°C] | Bemerkungen |
|-------------|------------|--------|------------------|-------------|
| Messpunkt 1 | 13,3 | 0,95 | 20,0 | CenterSpot |



Bilddaten: Datum: 21.12.2017 Emissionsgrad: 0,95
 Uhrzeit: 17:34:51 Refl. Temp. [°C]: 20,0
 Datei: SR000020.BMT

Bildmarkierungen:

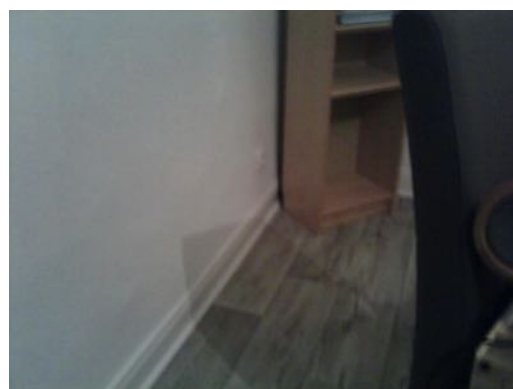
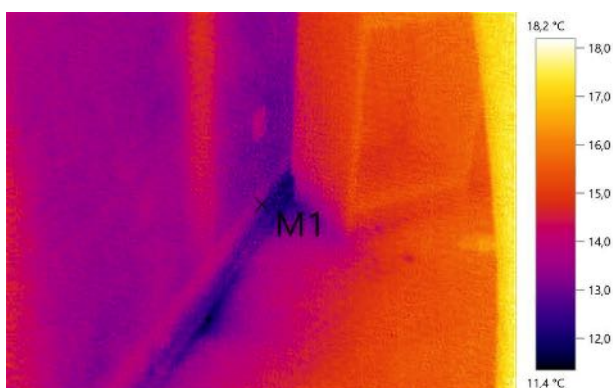
| Messobjekte | Temp. [°C] | Emiss. | Refl. Temp. [°C] | Bemerkungen |
|-------------|------------|--------|------------------|-------------|
| Messpunkt 1 | 13,9 | 0,95 | 20,0 | CenterSpot |



| | | | | |
|-------------------|-----------------|--------------|--------------------------|------|
| Bilddaten: | Datum: | 21.12.2017 | Emissionsgrad: | 0,95 |
| | Uhrzeit: | 17:35:14 | Refl. Temp. [°C]: | 20,0 |
| | Datei: | SR000021.BMT | | |

Bildmarkierungen:

| Messobjekte | Temp. [°C] | Emiss. | Refl. Temp. [°C] | Bemerkungen |
|-------------|------------|--------|------------------|-------------|
| Messpunkt 1 | 13,3 | 0,95 | 20,0 | CenterSpot |



| | | | | |
|-------------------|-----------------|--------------|--------------------------|------|
| Bilddaten: | Datum: | 21.12.2017 | Emissionsgrad: | 0,95 |
| | Uhrzeit: | 17:35:27 | Refl. Temp. [°C]: | 20,0 |
| | Datei: | SR000022.BMT | | |

Bildmarkierungen:

| Messobjekte | Temp. [°C] | Emiss. | Refl. Temp. [°C] | Bemerkungen |
|-------------|------------|--------|------------------|-------------|
| Messpunkt 1 | 12,9 | 0,95 | 20,0 | CenterSpot |

Fazit: Der Wandaufbau begünstigt eine Taupunktverschiebung auf das innere der Wände, somit kann nach den gemessenen Parametern schon temporär Schwitzwasser an den Aussenwänden auftreten.
Eine energetische Sanierung mit Wohnklimaplatzen ist hier zu empfehlen, da dieser Wandaufbau eine max. Energieeffizienz von "D" erreicht.

27.12.2017 , _____

Gabi Zimmer Hagedorn